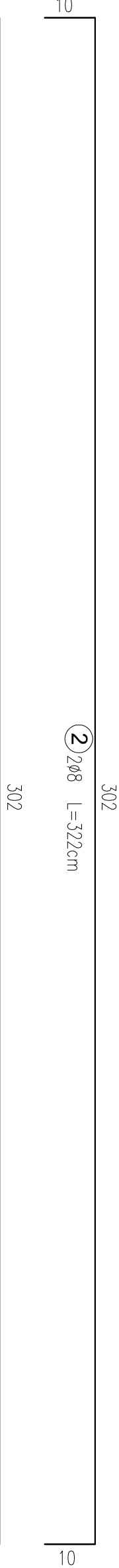
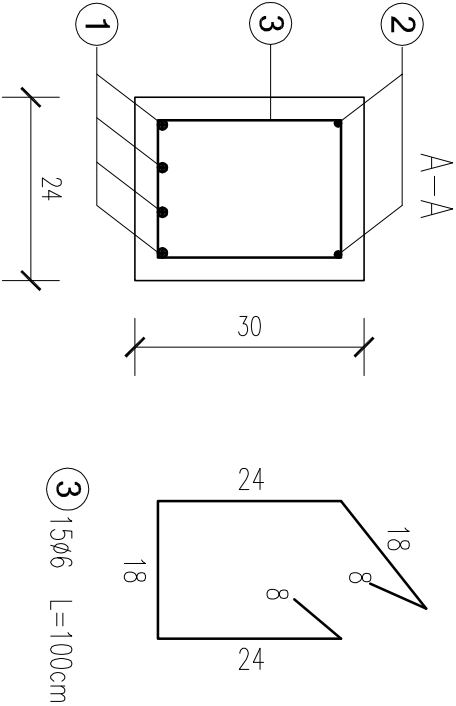
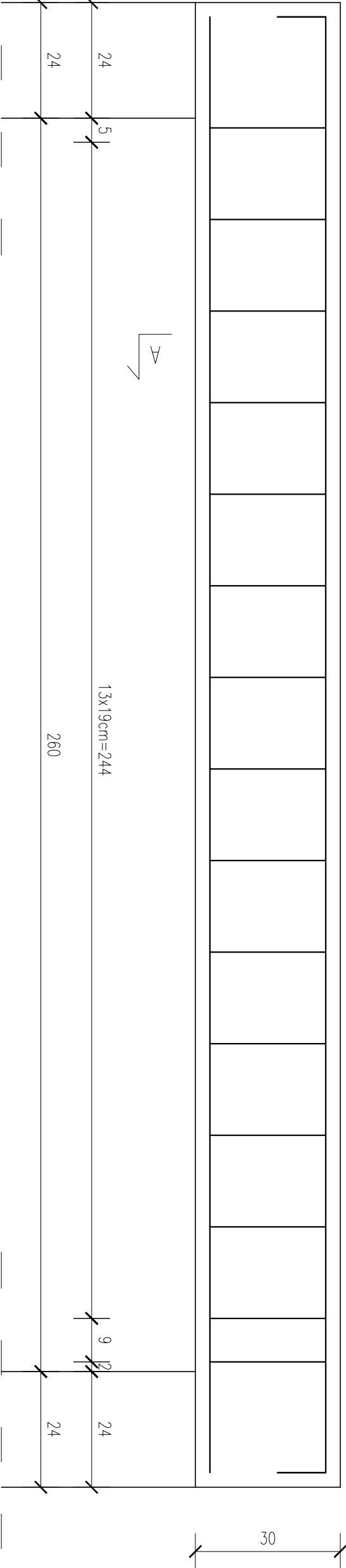


BELKA B.13

1szt.




WYKAZ ZBROJENIA BELKA B.13

Nr pręta	Średnica [mm]	Długość [cm]	Liczba [szt.]	Długość całkowita		
				A-I	A-IIIN	A-IIIN
1	12	302	4	φ6	φ8	φ12
2	8	322	2			
3	6	100	15			
Długość całkowita wg średnic				15,0	6,4	12,08
Masa 1mb pręta				[kg/mb]	0,222	0,4
Masa prętów wg średnic				[kg]	3,3	2,6
Masa prętów wg gatunku stali				[kg]	3,3	13,3
Masa całkowita				[kg]		16,7

BETON	C25/30
STAL ŻEBROWANA	A-IIIN

U W A G I :

- PROJEKT KONSTRUKCYJNY ROZPATRYWAĆ ŁĄCZNIE Z PROJEKTEM ARCHITEKTONICZNYM ORAZ PROJEKTAMI BRANŻOWYMI.
- PROJEKTANT WINNIEN BYĆ POWIADOMIONY O JAKICHKOLWIEK NIEZGODNOŚCIACH.
- WSZYSTKIE WYMIARY SPRAWDZIĆ NA BUDOWIE
- OTULIŁA ZBROJENIA DLA BELEK, SŁUPÓW I STROPÓW 3cm

<div><div><div><div>PSJ PROJECT</div><div>ul. Urszulińska 6/3, 33-100 Tarnów tel.309-694-785 e-mail:biuro@psjproject.com.pl www.psjproject.com.pl</div></div></div></div>			
TEMAT INWESTYCJI: BUDOWA BUDYNKU USELIGOWEGO DOCELOWEJ SIEDZIBY PLACÓWKI TERENOWEJ KASY ROLNICZEGO UBEZPIECZENIA SPOŁECZNEGO W MIEJSCU WRAZ Z INSTALACJAMI ORAZ ZEWNĘTRZNYMI ODCINKAMI INSTALACJI WODKAN, ELEKTRYCZNEJ, TELETECHNICZNEJ , DZ. NR 1341/11341/4, OBRĘB 1 STARE MIASTO, JEDN. EWID. 181101_1			
ADRES INWESTYCJI: DZ. NR 1341/2, 1341/4, OBRĘB 1 STARE MIASTO, JEDN. EIWD. 181101_1			
INWESTOR: KASA ROLNICZEGO UBEZPIECZENIA SPOŁECZNEGO W WARSZAWIE ODDZIAŁ REGIONALNY W RZESZOWIE UL. SŁOWACKIEGO 7, 35-060 RZESZÓW			
PROJEKTANT:	mgr inż. <b>Sylwia Pękała</b> nr upr.: w specj. konstr. bud. PDK/0028/PWOK/17		
SPRAWDZAJĄCY:	mgr inż. <b>Joanna Nytko</b> nr upr.: w specj. konstr. bud MAP/0152/PWBKb/17		
FAZA: PROJEKT WYKONAWCZY		ZBROJENIE BELKI B.13	
BRANŻA: konstrukcja	DATA: 11.2019	SKALA: 1:10	RYS. NR: <b>K-15</b>